

平成25年度 第70回記念 道南地区ソフトバレーボール親善大会 大会結果

6 / 16 (日) 北斗市総合体育館・函館市立昭和小学校

〈 結 果 報 告 書 〉

参加チーム数 79 チーム

大会 長 絹 野 重 治
 大会 委員 長 須 田 晃 至
 競技 委員 長 澤 田 美 栄
 審判 委員 長 宮 口 泰 治
 総務 委員 長 工 藤 賢 司

【ゴールドの部】 (2チーム)

1位	2位
ポテト	アンディーズGA

【ブロンズSPの部】 (1チーム)

1位
Pure BS

【トリムブロンズの部】 (12チーム)

1位	2位	3位	3位
ヴィクトリーB	Pure BB	チームサトミ	北斗PIECE

【レディース(フリー)の部】 (4チーム)

1位	2位	3位	3位
函館高盛飛鳥A	CHELSEA L	red line W	駒場じゃぱん

【レディース(30歳以上)の部】 (6チーム)

1位	2位	3位	3位
K - Rush	KIZZNA	スパイスA	ミッキーずB

【トリムヤング の部】 (12チーム)

1位	2位	3位	3位
ヴィクトリーY	red line Y	ジプシー	インパクト

【トリムヤング の部】 (12チーム)

1位	2位	3位	3位
red line X	FREEDOM	ゼツター	トレードVBC Y

【ミニAの部】 (10チーム)

1位	2位	3位	3位
附属函館ファイターズA	ききょうA	知内C	附属函館ファイターズB

【ミニBの部】 (10チーム)

1位	2位	3位	3位
知内	附属函館ファイターズD	附属函館ファイターズC	函館北昭和B

【ファミリーの部】 (10チーム)

1位	2位	3位
けんちゃんズ (附属)	北昭和A (北昭和)	元気イ〜ズ (附属)

【ゴールド・ブロンズSPの部】

6 / 16 (日)

Eコート 北斗市総合体育館

総当たりリーグ戦

決勝リーグ戦	Pure BS	アンディーズGA	ポテト	勝 : 敗	セット率	得失点率	順位
Pure BS		$2 \begin{pmatrix} 15 & - & 11 \\ 15 & - & 9 \\ - & - & - \end{pmatrix}^E1$ 0	$2 \begin{pmatrix} 15 & - & 12 \\ 15 & - & 12 \\ - & - & - \end{pmatrix}^E4$ 0	2 : 0	/	/	1
アンディーズGA	$0 \begin{pmatrix} 11 & - & 15 \\ 9 & - & 15 \\ - & - & - \end{pmatrix}^E1$ 2		$0 \begin{pmatrix} 2 & - & 15 \\ 6 & - & 15 \\ - & - & - \end{pmatrix}^E7$ 2	0 : 2	/	/	3
ポテト	$0 \begin{pmatrix} 12 & - & 15 \\ 12 & - & 15 \\ - & - & - \end{pmatrix}^E4$ 2	$2 \begin{pmatrix} 15 & - & 2 \\ 15 & - & 6 \\ - & - & - \end{pmatrix}^E7$ 0		1 : 1	/	/	2

【ゴールドの部】

1位	2位
ポテト	アンディーズGA

【ブロンズSPの部】

1位
Pure BS

【トリムブロンズの部】

6 / 16 (日)

B・Fコート 北斗市総合体育館

予選リーグ戦

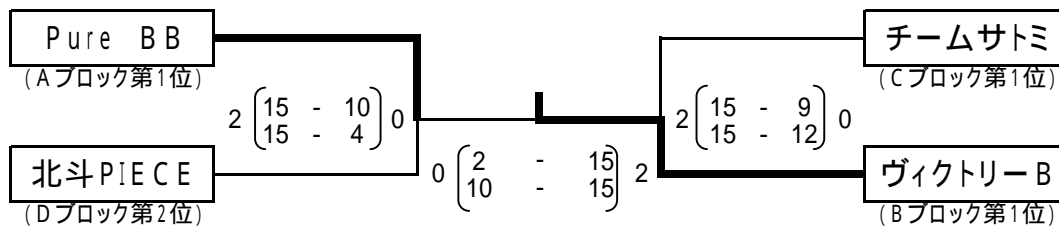
【A】ブロック	島川クラブB	Pure BB	シールズ	勝 : 敗	セット率	得失点率	順位
島川クラブB		$1 \begin{pmatrix} 15 & - & 13 \\ 12 & - & 15 \\ 13 & - & 15 \end{pmatrix}^F1$ 2	$2 \begin{pmatrix} 15 & - & 11 \\ 15 & - & 8 \\ - & - & - \end{pmatrix}^F3$ 0	1 : 1	/	/	2
Pure BB	$2 \begin{pmatrix} 13 & - & 15 \\ 15 & - & 12 \\ 15 & - & 13 \end{pmatrix}^F1$ 1		$2 \begin{pmatrix} 15 & - & 8 \\ 15 & - & 6 \\ - & - & - \end{pmatrix}^F5$ 0	2 : 0	/	/	1
シールズ	$0 \begin{pmatrix} 11 & - & 15 \\ 8 & - & 15 \\ - & - & - \end{pmatrix}^F3$ 2	$0 \begin{pmatrix} 8 & - & 15 \\ 6 & - & 15 \\ - & - & - \end{pmatrix}^F5$ 2		0 : 2	/	/	3

【B】ブロック	ヴィクトリーB	オホーツク	ブルーリバー4B	勝 : 敗	セット率	得失点率	順位
ヴィクトリーB		$2 \begin{pmatrix} 15 & - & 12 \\ 14 & - & 16 \\ 15 & - & 8 \end{pmatrix} 1$ ^{B1}	$2 \begin{pmatrix} 14 & - & 16 \\ 15 & - & 13 \\ 15 & - & 13 \end{pmatrix} 1$ ^{B3}	2 : 0	/	/	1
オホーツク	$1 \begin{pmatrix} 12 & - & 15 \\ 16 & - & 14 \\ 8 & - & 15 \end{pmatrix} 2$ ^{B1}		$2 \begin{pmatrix} 15 & - & 8 \\ 15 & - & 12 \\ - & - & - \end{pmatrix} 0$ ^{B5}	1 : 1	/	/	2
ブルーリバー4B	$1 \begin{pmatrix} 16 & - & 14 \\ 13 & - & 15 \\ 13 & - & 15 \end{pmatrix} 2$ ^{B3}	$0 \begin{pmatrix} 8 & - & 15 \\ 12 & - & 15 \\ - & - & - \end{pmatrix} 2$ ^{B5}		0 : 2	/	/	3

【C】ブロック	チームサトミ	ブルーリバー3B	KSVclリアル	勝 : 敗	セット率	得失点率	順位
チームサトミ		$2 \begin{pmatrix} 10 & - & 15 \\ 15 & - & 7 \\ 15 & - & 8 \end{pmatrix} 1$ ^{B2}	$2 \begin{pmatrix} 15 & - & 12 \\ 15 & - & 13 \\ - & - & - \end{pmatrix} 0$ ^{B4}	2 : 0	/	/	1
ブルーリバー3B	$1 \begin{pmatrix} 15 & - & 10 \\ 7 & - & 15 \\ 8 & - & 15 \end{pmatrix} 2$ ^{B2}		$2 \begin{pmatrix} 15 & - & 13 \\ 15 & - & 13 \\ - & - & - \end{pmatrix} 0$ ^{B6}	1 : 1	/	/	2
KSVclリアル	$0 \begin{pmatrix} 12 & - & 15 \\ 13 & - & 15 \\ - & - & - \end{pmatrix} 2$ ^{B4}	$0 \begin{pmatrix} 13 & - & 15 \\ 13 & - & 15 \\ - & - & - \end{pmatrix} 2$ ^{B6}		0 : 2	/	/	3

【D】ブロック	北斗協会B	北斗PIECE	FUNKY-BA	勝 : 敗	セット率	得失点率	順位
北斗協会B		$1 \begin{pmatrix} 13 & - & 15 \\ 15 & - & 13 \\ 13 & - & 15 \end{pmatrix} 2$ ^{F2}	$2 \begin{pmatrix} 15 & - & 0 \\ 15 & - & 0 \\ - & - & - \end{pmatrix} 0$ ^{F4}	1 : 1	/	/	2
北斗PIECE	$2 \begin{pmatrix} 15 & - & 13 \\ 13 & - & 15 \\ 15 & - & 13 \end{pmatrix} 1$ ^{F2}		$2 \begin{pmatrix} 15 & - & 0 \\ 15 & - & 0 \\ - & - & - \end{pmatrix} 0$ ^{F4}	2 : 0	/	/	1
FUNKY-BA	$0 \begin{pmatrix} 0 & - & 15 \\ 0 & - & 15 \\ - & - & - \end{pmatrix} 2$ ^{F4}	$0 \begin{pmatrix} 0 & - & 15 \\ 0 & - & 15 \\ - & - & - \end{pmatrix} 2$ ^{F4}		0 : 2	/	/	3

決勝トーナメント戦



【トリムブロンズの部】

1位	2位	3位	3位
ヴィクトリーB	Pure BB	チームサトミ	北斗PIECE

【トリムヤング の部】

6 / 16 (日) C・Gコート 北斗市総合体育館

予選リーグ戦

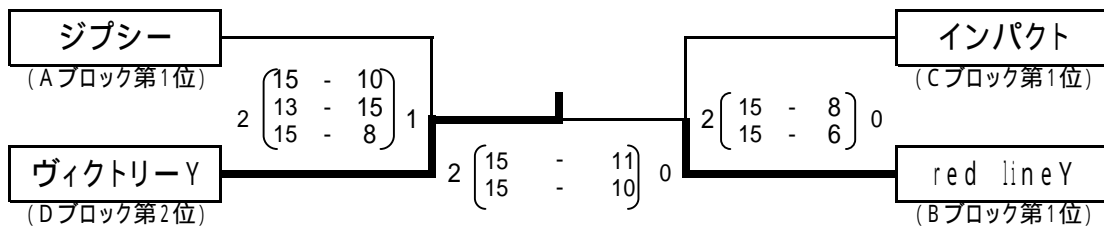
【A】ブロック	ジブシー	FUNKY - Y	Sieg	勝 : 敗	セット率	得失点率	順位
ジブシー		2 $\begin{pmatrix} 15 & - & 7 \\ 15 & - & 9 \end{pmatrix}$ ^{G1} 0	2 $\begin{pmatrix} 8 & - & 15 \\ 15 & - & 10 \end{pmatrix}$ ^{G3} 1	2 : 0	/	/	1
FUNKY - Y	0 $\begin{pmatrix} 7 & - & 15 \\ 9 & - & 15 \end{pmatrix}$ ^{G1} 2		2 $\begin{pmatrix} 15 & - & 12 \\ 13 & - & 15 \end{pmatrix}$ ^{G5} 1	1 : 1	/	/	2
Sieg	1 $\begin{pmatrix} 15 & - & 8 \\ 10 & - & 15 \end{pmatrix}$ ^{G3} 2	1 $\begin{pmatrix} 12 & - & 15 \\ 15 & - & 13 \end{pmatrix}$ ^{G5} 2		0 : 2	/	/	3

【B】ブロック	red line Y	北斗協会Y	SENSE	勝 : 敗	セット率	得失点率	順位
red line Y		2 $\begin{pmatrix} 15 & - & 11 \\ 11 & - & 15 \end{pmatrix}$ ^{C1} 1	2 $\begin{pmatrix} 15 & - & 9 \\ 15 & - & 13 \end{pmatrix}$ ^{C3} 0	2 : 0	/	/	1
北斗協会Y	1 $\begin{pmatrix} 11 & - & 15 \\ 15 & - & 11 \end{pmatrix}$ ^{C1} 2		0 $\begin{pmatrix} 14 & - & 16 \\ 15 & - & 17 \end{pmatrix}$ ^{C5} 2	0 : 2	/	/	3
SENSE	0 $\begin{pmatrix} 9 & - & 15 \\ 13 & - & 15 \end{pmatrix}$ ^{C3} 2	2 $\begin{pmatrix} 16 & - & 14 \\ 17 & - & 15 \end{pmatrix}$ ^{C5} 0		1 : 1	/	/	2

【C】ブロック	KSVclYG	38口径Y	インパクト	勝 : 敗	セット率	得失点率	順位
KSVclYG		2 $\begin{pmatrix} 15 & - & 8 \\ 15 & - & 6 \end{pmatrix}$ ^{C2} 0	1 $\begin{pmatrix} 15 & - & 12 \\ 8 & - & 15 \end{pmatrix}$ ^{C4} 2	1 : 1	/	/	2
38口径Y	0 $\begin{pmatrix} 8 & - & 15 \\ 6 & - & 15 \end{pmatrix}$ ^{C2} 2		0 $\begin{pmatrix} 9 & - & 15 \\ 6 & - & 15 \end{pmatrix}$ ^{C6} 2	0 : 2	/	/	3
インパクト	2 $\begin{pmatrix} 12 & - & 15 \\ 15 & - & 8 \end{pmatrix}$ ^{C4} 1	2 $\begin{pmatrix} 15 & - & 9 \\ 15 & - & 6 \end{pmatrix}$ ^{C6} 0		2 : 0	/	/	1

【D】ブロック	ヴィクトリーY	館VC	Pure YA	勝 : 敗	セット率	得失点率	順位
ヴィクトリーY		1 $\begin{pmatrix} 15 & - & 12 \\ 8 & - & 15 \end{pmatrix}$ ^{G2} 2	2 $\begin{pmatrix} 15 & - & 9 \\ 15 & - & 12 \end{pmatrix}$ ^{G4} 0	1 : 1	3 / 2 1.500	/	1
館VC	2 $\begin{pmatrix} 12 & - & 15 \\ 15 & - & 8 \end{pmatrix}$ ^{G2} 1		1 $\begin{pmatrix} 13 & - & 15 \\ 15 & - & 12 \end{pmatrix}$ ^{G6} 2	1 : 1	3 / 3 1.000	/	2
Pure YA	0 $\begin{pmatrix} 9 & - & 15 \\ 12 & - & 15 \end{pmatrix}$ ^{G4} 2	2 $\begin{pmatrix} 15 & - & 13 \\ 12 & - & 15 \end{pmatrix}$ ^{G6} 1		1 : 1	2 / 3 0.667	/	3

決勝トーナメント戦



【トリムヤング の部】

1位	2位	3位	3位
ヴィクトリーY	red line Y	ジブシー	インパクト

【トリムヤング の部】

6 / 16 (日) D・Hコート 北斗市総合体育館

予選リーグ戦

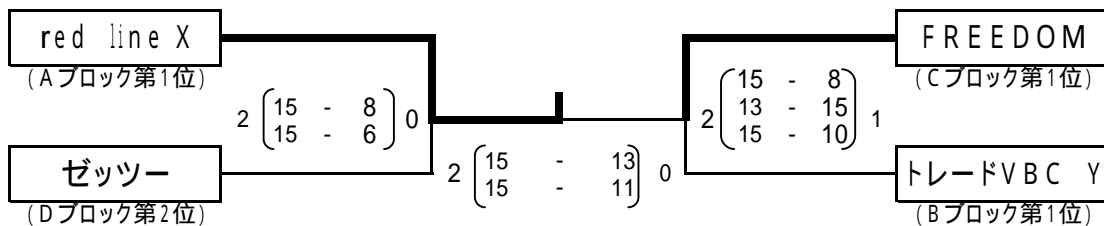
【A】ブロック	Pure YB	サトシーズ	red line X	勝 : 敗	セット率	得失点率	順位
Pure YB		2 $\left(\begin{smallmatrix} 15 & - & 10 \\ 16 & - & 14 \end{smallmatrix} \right)$ 0 ^{H1}	0 $\left(\begin{smallmatrix} 11 & - & 15 \\ 10 & - & 15 \end{smallmatrix} \right)$ 2 ^{H3}	1 : 1	/	/	2
サトシーズ	0 $\left(\begin{smallmatrix} 10 & - & 15 \\ 14 & - & 16 \end{smallmatrix} \right)$ 2 ^{H1}		0 $\left(\begin{smallmatrix} 9 & - & 15 \\ 10 & - & 15 \end{smallmatrix} \right)$ 2 ^{H5}	0 : 2	/	/	3
red line X	2 $\left(\begin{smallmatrix} 15 & - & 11 \\ 15 & - & 10 \end{smallmatrix} \right)$ 0 ^{H3}	2 $\left(\begin{smallmatrix} 15 & - & 9 \\ 15 & - & 10 \end{smallmatrix} \right)$ 0 ^{H5}		2 : 0	/	/	1

【B】ブロック	北斗協会YB	ROUTE4	トレードVBC Y	勝 : 敗	セット率	得失点率	順位
北斗協会YB		0 $\left(\begin{smallmatrix} 6 & - & 15 \\ 9 & - & 15 \end{smallmatrix} \right)$ 2 ^{D1}	2 $\left(\begin{smallmatrix} 14 & - & 16 \\ 16 & - & 14 \end{smallmatrix} \right)$ 1 ^{D3}	1 : 1	2 / 3 0.667	/	3
ROUTE4	2 $\left(\begin{smallmatrix} 15 & - & 6 \\ 15 & - & 9 \end{smallmatrix} \right)$ 0 ^{D1}		0 $\left(\begin{smallmatrix} 16 & - & 17 \\ 13 & - & 15 \end{smallmatrix} \right)$ 2 ^{D5}	1 : 1	2 / 2 1.000	/	2
トレードVBC Y	1 $\left(\begin{smallmatrix} 16 & - & 14 \\ 14 & - & 16 \end{smallmatrix} \right)$ 2 ^{D3}	2 $\left(\begin{smallmatrix} 17 & - & 16 \\ 15 & - & 13 \end{smallmatrix} \right)$ 0 ^{D5}		1 : 1	3 / 2 1.500	/	1

【C】ブロック	CROSS B	Ricky s	FREEDOM	勝 : 敗	セット率	得失点率	順位
CROSS B		0 $\left(\begin{smallmatrix} 10 & - & 15 \\ 12 & - & 15 \end{smallmatrix} \right)$ 2 ^{D2}	1 $\left(\begin{smallmatrix} 10 & - & 15 \\ 15 & - & 8 \\ 16 & - & 17 \end{smallmatrix} \right)$ 2 ^{D4}	1 : 1	/	/	2
Ricky s	2 $\left(\begin{smallmatrix} 15 & - & 10 \\ 15 & - & 12 \end{smallmatrix} \right)$ 0 ^{D2}		1 $\left(\begin{smallmatrix} 15 & - & 6 \\ 11 & - & 15 \\ 11 & - & 15 \end{smallmatrix} \right)$ 2 ^{D6}	0 : 2	/	/	3
FREEDOM	2 $\left(\begin{smallmatrix} 15 & - & 10 \\ 8 & - & 15 \\ 17 & - & 16 \end{smallmatrix} \right)$ 1 ^{D4}	2 $\left(\begin{smallmatrix} 6 & - & 15 \\ 15 & - & 11 \\ 15 & - & 11 \end{smallmatrix} \right)$ 1 ^{D6}		2 : 0	/	/	1

【D】ブロック	ブルーリバーYB	Chuo A	ゼッター	勝 : 敗	セット率	得失点率	順位
ブルーリバーYB		2 $\left(\begin{smallmatrix} 15 & - & 13 \\ 16 & - & 17 \\ 15 & - & 7 \end{smallmatrix} \right)$ 1 ^{H2}	0 $\left(\begin{smallmatrix} 14 & - & 16 \\ 12 & - & 15 \end{smallmatrix} \right)$ 2 ^{H4}	1 : 1	/	/	2
Chuo A	1 $\left(\begin{smallmatrix} 13 & - & 15 \\ 17 & - & 16 \\ 7 & - & 15 \end{smallmatrix} \right)$ 2 ^{H2}		0 $\left(\begin{smallmatrix} 9 & - & 15 \\ 9 & - & 15 \end{smallmatrix} \right)$ 2 ^{H6}	0 : 2	/	/	3
ゼッター	2 $\left(\begin{smallmatrix} 16 & - & 14 \\ 15 & - & 12 \end{smallmatrix} \right)$ 0 ^{H4}	2 $\left(\begin{smallmatrix} 15 & - & 9 \\ 15 & - & 9 \end{smallmatrix} \right)$ 0 ^{H6}		2 : 0	/	/	1

決勝トーナメント戦



【トリムヤング の部】

1位	2位	3位	3位
red line X	FREEDOM	ゼッター	トレードVBC Y

【レディース(フリー)の部】

6/16(日) Eコート 北斗市総合体育館

総当たりリーグ戦

決勝リーグ戦	函館高盛飛鳥A	駒場じゃぱん	red line W	CHELSEA L	勝 : 敗	セット率	得失点率	順位
函館高盛飛鳥A		$\begin{matrix} & & E2 \\ & \begin{pmatrix} 15 & - & 6 \\ 15 & - & 6 \\ - & & - \end{pmatrix} & 0 \end{matrix}$	$\begin{matrix} & & E5 \\ & \begin{pmatrix} 15 & - & 9 \\ 15 & - & 9 \\ - & & - \end{pmatrix} & 0 \end{matrix}$	$\begin{matrix} & & E8 \\ & \begin{pmatrix} 15 & - & 9 \\ 15 & - & 10 \\ - & & - \end{pmatrix} & 0 \end{matrix}$	3 : 0	/	/	1
駒場じゃぱん	$\begin{matrix} & & E2 \\ 0 & \begin{pmatrix} 6 & - & 15 \\ 6 & - & 15 \\ - & & - \end{pmatrix} & 2 \end{matrix}$		$\begin{matrix} & & E9 \\ 1 & \begin{pmatrix} 15 & - & 12 \\ 14 & - & 16 \\ 11 & - & 15 \end{pmatrix} & 2 \end{matrix}$	$\begin{matrix} & & E6 \\ 0 & \begin{pmatrix} 5 & - & 15 \\ 7 & - & 15 \\ - & & - \end{pmatrix} & 2 \end{matrix}$	0 : 3	/	/	4
red line W	$\begin{matrix} & & E5 \\ 0 & \begin{pmatrix} 9 & - & 15 \\ 9 & - & 15 \\ - & & - \end{pmatrix} & 2 \end{matrix}$	$\begin{matrix} & & E9 \\ 2 & \begin{pmatrix} 12 & - & 15 \\ 16 & - & 14 \\ 15 & - & 11 \end{pmatrix} & 1 \end{matrix}$		$\begin{matrix} & & E3 \\ 1 & \begin{pmatrix} 6 & - & 15 \\ 15 & - & 17 \\ - & & - \end{pmatrix} & 2 \end{matrix}$	1 : 2	/	/	3
CHELSEA L	$\begin{matrix} & & E8 \\ 0 & \begin{pmatrix} 9 & - & 15 \\ 10 & - & 15 \\ - & & - \end{pmatrix} & 2 \end{matrix}$	$\begin{matrix} & & E6 \\ 2 & \begin{pmatrix} 15 & - & 5 \\ 15 & - & 7 \\ - & & - \end{pmatrix} & 0 \end{matrix}$	$\begin{matrix} & & E3 \\ 2 & \begin{pmatrix} 15 & - & 6 \\ 17 & - & 15 \\ - & & - \end{pmatrix} & 1 \end{matrix}$		2 : 1	/	/	2

【レディース(フリー)の部】

1位	2位	3位	3位
函館高盛飛鳥A	CHELSEA L	red line W	駒場じゃぱん

【レディース(30歳以上)の部】

6 / 16 (日)

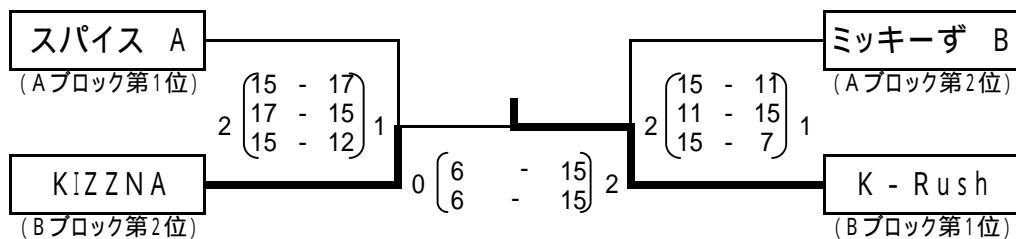
Aコート 北斗市総合体育館

予選リンク戦

【A】ブロック	ミッキーずB	函館高盛飛鳥B	スパイスA	勝 : 敗	セット率	得失点率	順位
ミッキーずB		A^1 2 $\begin{pmatrix} 15 & - & 6 \\ 9 & - & 15 \\ 15 & - & 12 \end{pmatrix}$ 1	A^3 1 $\begin{pmatrix} 9 & - & 15 \\ 17 & - & 15 \\ 15 & - & 13 \end{pmatrix}$ 2	1 : 1	/	/	2
函館高盛飛鳥B	A^1 1 $\begin{pmatrix} 6 & - & 15 \\ 15 & - & 9 \\ 12 & - & 15 \end{pmatrix}$ 2		A^5 0 $\begin{pmatrix} 11 & - & 15 \\ 15 & - & 17 \\ - & - & - \end{pmatrix}$ 2	0 : 2	/	/	3
スパイスA	A^3 2 $\begin{pmatrix} 15 & - & 9 \\ 15 & - & 17 \\ 13 & - & 15 \end{pmatrix}$ 1	A^5 2 $\begin{pmatrix} 15 & - & 11 \\ 17 & - & 15 \\ - & - & - \end{pmatrix}$ 0		2 : 0	/	/	1

【B】ブロック	プチポテト	KIZZNA	K - Rush	勝 : 敗	セット率	得失点率	順位
プチポテト		A^2 2 $\begin{pmatrix} 15 & - & 10 \\ 10 & - & 15 \\ 15 & - & 13 \end{pmatrix}$ 1	A^4 0 $\begin{pmatrix} 12 & - & 15 \\ 11 & - & 15 \\ - & - & - \end{pmatrix}$ 2	1 : 1	2 / 3 0.667	/	3
KIZZNA	A^2 1 $\begin{pmatrix} 10 & - & 15 \\ 15 & - & 10 \\ 13 & - & 15 \end{pmatrix}$ 2		A^6 2 $\begin{pmatrix} 15 & - & 13 \\ 9 & - & 15 \\ 15 & - & 11 \end{pmatrix}$ 1	1 : 1	3 / 3 1.000	/	2
K - Rush	A^4 2 $\begin{pmatrix} 15 & - & 12 \\ 15 & - & 11 \\ - & - & - \end{pmatrix}$ 0	A^6 1 $\begin{pmatrix} 13 & - & 15 \\ 15 & - & 9 \\ 11 & - & 15 \end{pmatrix}$ 2		1 : 1	3 / 2 1.500	/	1

決勝トーナメント戦



【レディース(30歳以上)の部】

1位	2位	3位	3位
K - Rush	KIZZNA	スパイスA	ミッキーずB

平成25年度 第70回記念 道南地区ソフトバレーボール親善大会 大会結果

6 / 16 (日) A・B・Cコート 函館市立昭和小学校体育館

【ミニAの部】

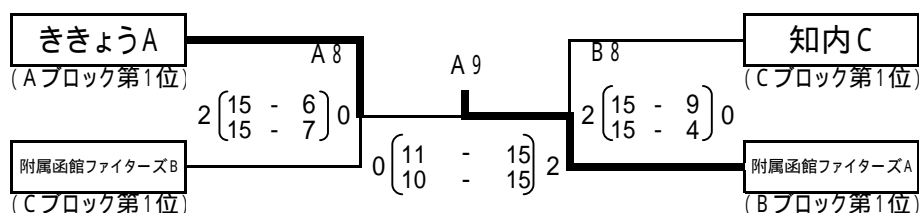
予選リーグ・リンク戦

【A】ブロック	ききょうA	亀田スピリッツ	函館昭和A	勝 : 敗	セット率	得失点率	順位
ききょうA		A^2 $2 \begin{pmatrix} 15 & - & 9 \\ 15 & - & 0 \end{pmatrix} 0$	A^4 $2 \begin{pmatrix} 15 & - & 10 \\ 15 & - & 5 \end{pmatrix} 0$	2 : 0	/	/	1
亀田スピリッツ	A^2 $0 \begin{pmatrix} 9 & - & 15 \\ 0 & - & 15 \end{pmatrix} 2$		A^6 $0 \begin{pmatrix} 7 & - & 15 \\ 7 & - & 15 \end{pmatrix} 2$	0 : 2	/	/	3
函館昭和A	A^4 $0 \begin{pmatrix} 10 & - & 15 \\ 5 & - & 15 \end{pmatrix} 2$	A^6 $2 \begin{pmatrix} 15 & - & 7 \\ 15 & - & 7 \end{pmatrix} 0$		1 : 1	/	/	2

【B】ブロック	函館港元気ツズ	ききょうB	附属函館ファイターズA	勝 : 敗	セット率	得失点率	順位
函館港元気ツズ		B^2 $0 \begin{pmatrix} 6 & - & 15 \\ 12 & - & 15 \end{pmatrix} 2$	B^4 $0 \begin{pmatrix} 4 & - & 15 \\ 4 & - & 15 \end{pmatrix} 2$	0 : 2	/	/	3
ききょうB	B^2 $2 \begin{pmatrix} 15 & - & 6 \\ 15 & - & 12 \end{pmatrix} 0$		B^6 $0 \begin{pmatrix} 13 & - & 15 \\ 9 & - & 15 \end{pmatrix} 2$	1 : 1	/	/	2
附属函館ファイターズA	B^4 $2 \begin{pmatrix} 15 & - & 4 \\ 15 & - & 4 \end{pmatrix} 0$	B^6 $2 \begin{pmatrix} 15 & - & 13 \\ 15 & - & 9 \end{pmatrix} 0$		2 : 0	/	/	1

【C】ブロック	附属函館ファイターズB	リトルベアーズ	知内C	函館北昭和A	勝 : 敗	セット率	得失点率	順位
附属函館ファイターズB		C^2 $2 \begin{pmatrix} 15 & - & 6 \\ 15 & - & 12 \end{pmatrix} 0$		A^7 $2 \begin{pmatrix} 15 & - & 9 \\ 15 & - & 5 \end{pmatrix} 0$	2 : 0	4 / 0	60 / 32	1
リトルベアーズ	C^2 $0 \begin{pmatrix} 6 & - & 15 \\ 12 & - & 15 \end{pmatrix} 2$		B^7 $0 \begin{pmatrix} 13 & - & 15 \\ 7 & - & 15 \end{pmatrix} 2$		0 : 2	0 / 4	38 / 60	3
知内C		B^7 $2 \begin{pmatrix} 15 & - & 13 \\ 15 & - & 7 \end{pmatrix} 0$		C^4 $2 \begin{pmatrix} 15 & - & 12 \\ 15 & - & 0 \end{pmatrix} 0$	2 : 0	4 / 0	60 / 32	1
函館北昭和A	A^7 $0 \begin{pmatrix} 9 & - & 15 \\ 5 & - & 15 \end{pmatrix} 2$		C^4 $0 \begin{pmatrix} 12 & - & 15 \\ 0 & - & 15 \end{pmatrix} 2$		0 : 2	0 / 4	26 / 60	4

決勝トーナメント!



【ミニAの部】

1位	2位	3位	3位
附属函館ファイターズA	ききょうA	知内C	附属函館ファイターズB

平成25年度 第70回記念 道南地区ソフトバレーボール親善大会 大会結果

6 / 16 (日)

A・B・Cコート 函館市立昭和小学校体育館

【ミニBの部】

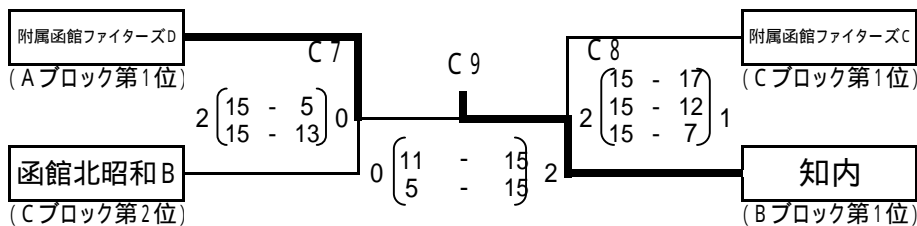
予選リーグ・リンク戦

【A】ブロック	函館港J.V.C.A	函館昭和B	附属函館ファイターズD	勝 : 敗	セット率	得失点率	順位
函館港J.V.C.A		$2 \begin{pmatrix} 16 & - & 14 \\ 15 & - & 13 \end{pmatrix} 0$ ^{A1}	$0 \begin{pmatrix} 2 & - & 15 \\ 7 & - & 15 \end{pmatrix} 2$ ^{A3}	1 : 1	/	/	2
函館昭和B	$0 \begin{pmatrix} 14 & - & 16 \\ 13 & - & 15 \end{pmatrix} 2$ ^{A1}		$0 \begin{pmatrix} 4 & - & 15 \\ 4 & - & 15 \end{pmatrix} 2$ ^{A5}	0 : 2	/	/	3
附属函館ファイターズD	$2 \begin{pmatrix} 15 & - & 2 \\ 15 & - & 7 \end{pmatrix} 0$ ^{A3}	$2 \begin{pmatrix} 15 & - & 4 \\ 15 & - & 4 \end{pmatrix} 0$ ^{A5}		2 : 0	/	/	1

【B】ブロック	亀田フューチャーズ	函館港J.V.C.B	知内	勝 : 敗	セット率	得失点率	順位
亀田フューチャーズ		$1 \begin{pmatrix} 15 & - & 6 \\ 13 & - & 15 \\ 12 & - & 15 \end{pmatrix} 2$ ^{B1}	$0 \begin{pmatrix} 5 & - & 15 \\ 3 & - & 15 \end{pmatrix} 2$ ^{B3}	2 : 0	/	/	3
函館港J.V.C.B	$2 \begin{pmatrix} 6 & - & 15 \\ 15 & - & 13 \\ 15 & - & 12 \end{pmatrix} 1$ ^{B1}		$0 \begin{pmatrix} 2 & - & 15 \\ 1 & - & 15 \end{pmatrix} 2$ ^{B5}	1 : 1	/	/	2
知内	$2 \begin{pmatrix} 15 & - & 5 \\ 15 & - & 3 \end{pmatrix} 0$ ^{B3}	$2 \begin{pmatrix} 15 & - & 2 \\ 15 & - & 1 \end{pmatrix} 0$ ^{B5}		2 : 0	/	/	1

【C】ブロック	亀田ドリームス	函館北昭和B	函館港ミラクルC	附属函館ファイターズC	勝 : 敗	セット率	得失点率	順位
亀田ドリームス		$0 \begin{pmatrix} 16 & - & 17 \\ 9 & - & 15 \end{pmatrix} 2$ ^{C1}		$0 \begin{pmatrix} 2 & - & 15 \\ 5 & - & 15 \end{pmatrix} 2$ ^{C5}	0 : 2	0 / 4	32 / 62	4
函館北昭和B	$2 \begin{pmatrix} 17 & - & 16 \\ 15 & - & 9 \end{pmatrix} 0$ ^{C1}		$2 \begin{pmatrix} 15 & - & 9 \\ 15 & - & 1 \end{pmatrix} 0$ ^{C6}		2 : 0	4 / 0	62 / 35	2
函館港ミラクルC		$0 \begin{pmatrix} 9 & - & 15 \\ 1 & - & 15 \end{pmatrix} 2$ ^{C6}		$0 \begin{pmatrix} 2 & - & 15 \\ 3 & - & 15 \end{pmatrix} 2$ ^{C3}	0 : 2	0 / 4	15 / 60	3
附属函館ファイターズC	$2 \begin{pmatrix} 15 & - & 2 \\ 15 & - & 5 \end{pmatrix} 0$ ^{C5}		$2 \begin{pmatrix} 15 & - & 2 \\ 15 & - & 3 \end{pmatrix} 0$ ^{C3}		2 : 0	4 / 0	60 / 12	1
						0.000	0.516	
						10.000	1.771	
						0.000	0.250	
						10.000	5.000	

決勝トーナメント!



【ミニBの部】

1位	2位	3位	3位
知内	附属函館ファイターズD	附属函館ファイターズC	函館北昭和B

平成25年度 第70回記念 道南地区ソフトバレーボール親善大会 大会結果

6 / 16(日) A・B・Cコート 函館市立昭和小学校体育館

【ファミリーの部】

予選リーグ・リンク戦

【A】ブロック	宇宙人チーム	大ちゃんズ	北昭和A	勝 : 敗	セット率	得失点率	順位
宇宙人チーム (昭和)		1 $\left(\begin{matrix} 16 & - & 14 \\ 9 & - & 15 \\ 9 & - & 15 \end{matrix} \right)$ 2	0 $\left(\begin{matrix} 7 & - & 15 \\ 10 & - & 15 \end{matrix} \right)$ 2	0 : 2	/	/	3
大ちゃんズ (附属)	2 $\left(\begin{matrix} 14 & - & 16 \\ 15 & - & 9 \\ 15 & - & 9 \end{matrix} \right)$ 1		1 $\left(\begin{matrix} 15 & - & 11 \\ 12 & - & 15 \\ 14 & - & 16 \end{matrix} \right)$ 2	1 : 1	/	/	2
北昭和A (北昭和)	2 $\left(\begin{matrix} 15 & - & 7 \\ 15 & - & 10 \end{matrix} \right)$ 0	2 $\left(\begin{matrix} 11 & - & 15 \\ 15 & - & 12 \\ 16 & - & 14 \end{matrix} \right)$ 1		2 : 0	/	/	1

【B】ブロック	リアルドール	元気イ〜ズ	リトルベアーズ	勝 : 敗	セット率	得失点率	順位
リアルドール (昭和)		0 $\left(\begin{matrix} 13 & - & 15 \\ 8 & - & 15 \end{matrix} \right)$ 2	2 $\left(\begin{matrix} 15 & - & 10 \\ 15 & - & 11 \end{matrix} \right)$ 0	1 : 1	/	/	2
元気イ〜ズ (附属)	2 $\left(\begin{matrix} 15 & - & 13 \\ 15 & - & 8 \end{matrix} \right)$ 0		2 $\left(\begin{matrix} 15 & - & 12 \\ 15 & - & 11 \end{matrix} \right)$ 0	2 : 0	/	/	1
リトルベアーズ (昭和小)	0 $\left(\begin{matrix} 10 & - & 15 \\ 11 & - & 15 \end{matrix} \right)$ 2	0 $\left(\begin{matrix} 12 & - & 15 \\ 11 & - & 15 \end{matrix} \right)$ 2		0 : 2	/	/	3

【C】ブロック	けんちゃんズ	リパメモ	岡ちゃんズ	北昭和B	勝 : 敗	セット率	得失点率	順位
けんちゃんズ (附属)		2 $\left(\begin{matrix} 15 & - & 8 \\ 15 & - & 6 \end{matrix} \right)$ 0		2 $\left(\begin{matrix} 15 & - & 1 \\ 15 & - & 6 \end{matrix} \right)$ 0	2 : 0	/	/	1
リパメモ (昭和)	0 $\left(\begin{matrix} 8 & - & 15 \\ 6 & - & 15 \end{matrix} \right)$ 2		2 $\left(\begin{matrix} 15 & - & 13 \\ 15 & - & 8 \end{matrix} \right)$ 0		1 : 1	2 / 2	44 / 51	2
岡ちゃんズ (附属)		0 $\left(\begin{matrix} 13 & - & 15 \\ 8 & - & 15 \end{matrix} \right)$ 2		0 $\left(\begin{matrix} 9 & - & 15 \\ 13 & - & 15 \end{matrix} \right)$ 2	0 : 2	/	/	4
北昭和B (北昭和)	0 $\left(\begin{matrix} 1 & - & 15 \\ 6 & - & 15 \end{matrix} \right)$ 2		2 $\left(\begin{matrix} 15 & - & 9 \\ 15 & - & 13 \end{matrix} \right)$ 0		1 : 1	2 / 2	37 / 52	3
						1.000	0.712	

決勝リーグ戦

決勝リーグ	北昭和A	元気イ〜ズ	けんちゃんズ	勝 : 敗	セット率	得失点率	順位
Aブロック第1位 北昭和A (北昭和)		2 $\left(\begin{matrix} 15 & - & 12 \\ 15 & - & 7 \end{matrix} \right)$ 0	0 $\left(\begin{matrix} 10 & - & 15 \\ 12 & - & 15 \end{matrix} \right)$ 2	1 : 1	/	/	2
Bブロック第1位 元気イ〜ズ (附属)	0 $\left(\begin{matrix} 12 & - & 15 \\ 7 & - & 15 \end{matrix} \right)$ 2		0 $\left(\begin{matrix} 12 & - & 15 \\ 3 & - & 15 \end{matrix} \right)$ 2	0 : 2	/	/	3
Cブロック第1位 けんちゃんズ (附属)	2 $\left(\begin{matrix} 15 & - & 10 \\ 15 & - & 12 \end{matrix} \right)$ 0	2 $\left(\begin{matrix} 15 & - & 12 \\ 15 & - & 3 \end{matrix} \right)$ 0		2 : 0	/	/	1

【ファミリーの部】

1位	2位	3位
けんちゃんズ (附属)	北昭和A (北昭和)	元気イ〜ズ (附属)